

CANCER GINECOLÓGICO + EMBARAZO

Dra. Emma Haydeé González



MAGNITUD GLOBAL DEL CÁNCER

Año 2012

14.1 millones de casos nuevos

8.2 millones de muertes

32.5 millones de personas viviendo con cáncer

Perfil de Incidencia de cáncer en el mundo:

Hombres

1. Pulmón
2. Próstata
3. Colon/recto
4. Estómago
5. Hígado

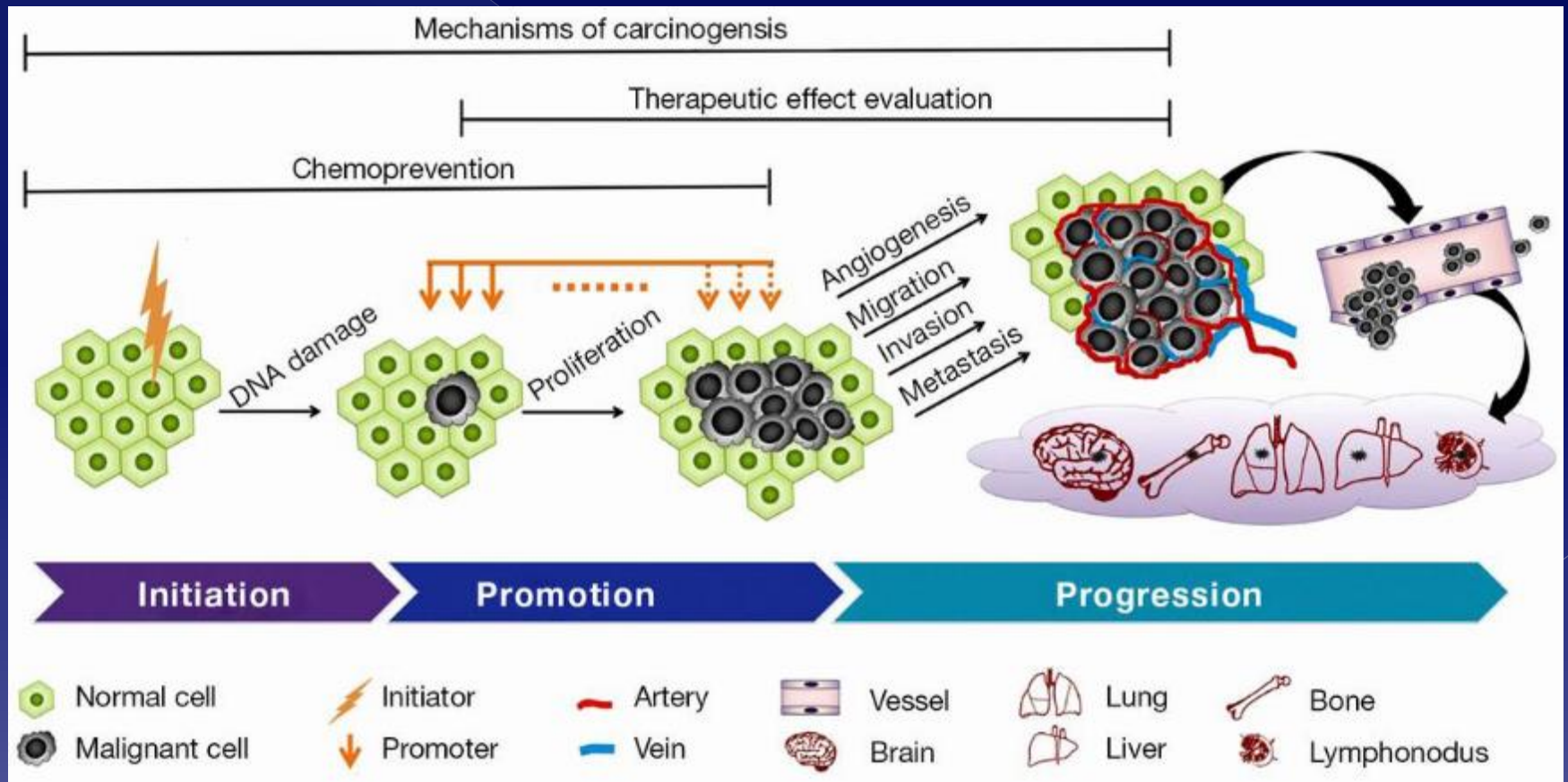
Mujeres

1. Mama
2. Colon/recto
3. Cuello uterino
4. Púlmon
5. Estómago



**4 DE FEBRERO
DÍA MUNDIAL
CONTRA EL CÁNCER**

Carcinogénesis



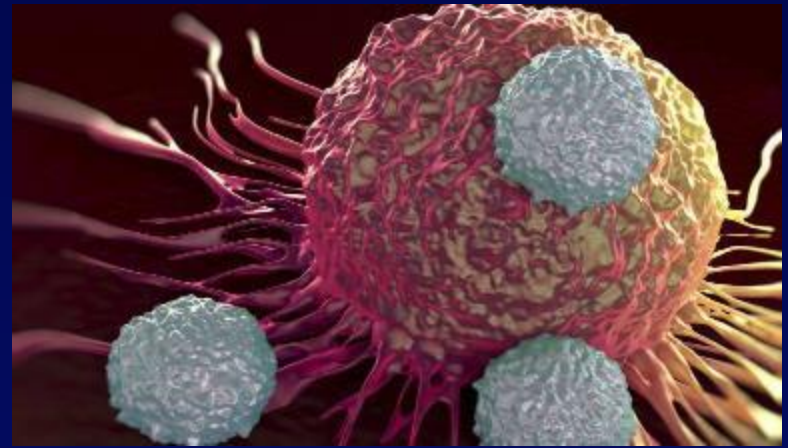
Célula

- Gestación

Crecimiento celular ordenado con promesa de vida.

- Cáncer

Proceso descontrolado en la división de las células del cuerpo que supone una amenaza a menudo real incluso la muerte.



Sentimientos

Emoción



Alegría

Confusión

Depresión



Ansiedad

Miedo

Cáncer ginecológico + Embarazo

- Cérvix
- **Mama**
- Ovario

- **Tiroides**
- **Linfomas**
- **Leucemias**



Manejo durante embarazo



Aspectos:

- **Éticos**
- **Religiosos**
- **Legales**
- **Emocionales**

Cáncer + Embarazo

Tratamientos esenciales

Dañino

Letales



Weisz B, Schiff E, Lishner M.
Cancer in pregnancy: maternal and fetal implications.
Horm Res J Clin Oncol. 1 (2001) 224-22

Equipo multidisciplinario



Aspectos a valorar

- ⦿ Tipo de cáncer
- ⦿ Semanas de gestación
- ⦿ Efectos adversos de los tratamientos al feto
- ⦿ Riesgos de la madre en retraso de terapia
- ⦿ Riesgos del feto en inducción de parto prematuro



Influencia del embarazo en el cáncer ginecológico

- ◉ No modifica la biología tumoral
- ◉ No modifica la historia natural de la enfermedad



Cáncer en El Salvador

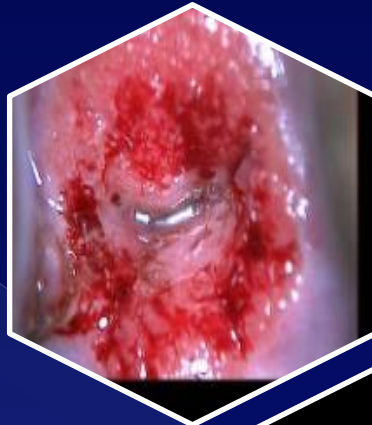
- En América Latina, El Salvador ocupa el quinto lugar con las tasas más altas de incidencia y mortalidad en cáncer cervical.
- Incidencia: 24.8 por 100,000 mujeres
- Mortalidad: 11.9 por 100,000 mujeres

Cambios colposcópicos en embarazo

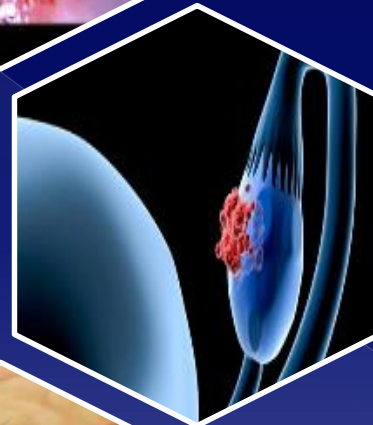
- Aumento de patrones vasculares
- Aumento de metaplasia inmadura
- Aumento de decidualización
- Hiperplasia e hipertrofia de las glándulas



Dificultades del diagnóstico



Quinta causa de mortalidad



En El Salvador es la segunda causa de muerte. Incidencia: 23.6 Mortalidad: 8.8/100,000

De acuerdo a la FDA Categoría D



Quimioterapia neoadyuvante en cáncer de cérvix + embarazo

Table 1 Using NACT with cisplatin–paclitaxel combination in pregnant women with cervical cancer

| Case | Pathology and stage | Treatment | GAD (weeks) | GAS (weeks) | Follow-up (months) | OM | OC |
|--------------------|---------------------|---|-------------|-------------|--------------------|-----|--------|
| Chun et al. [6] | SCNEC, IB1 | P 75 mg/m ² + T 175 mg/m ² (three cycles) | 25 | 35 CS | 49 | DOD | Normal |
| | SC, IIA | C at AUC 5 + T 175 mg/m ² (one cycle) | 28 | 33 CS | 48 | AWD | Normal |
| | SC, IB2 | P 75 mg/m ² + T 175 mg/m ² (two cycles) | 28 | 36 CS | 60 | NED | Normal |
| Palaia et al. [42] | SC, IIB | P 75 mg/m ² + T 175 mg/m ² (one cycle) then P 75 mg/m ² (two cycles) | 19 | 35 CS | 10 | NED | Normal |
| Present case | SC, IB2 | P 50 mg/m ² + T 75 mg/m ² (two cycles) | 27 | 33 CS | 21 | NED | Normal |
| | SC, IB2 | P 50 mg/m ² + T 75 mg/m ² (two cycles) | 29 | 33 CS | 13 | NED | Normal |

P cisplatin, *T* paclitaxel, *C*, carboplatin; *AUC* area under the curve, *GAD* gestational age at diagnosis, *GAS* gestational age at surgery, *OM* outcome, *OC* outcome children, *SC* squamous cell carcinoma, *SCNEC* small cell neuroendocrine carcinoma of the cervix, *CS* cesarean section, *NED* no evidence of disease, *DOD* dead of disease, *AWD* alive with disease

Reportes en 2do. Trimestre en neoadyuvancia en Cáncer de cérvix

Clinical data on published cases of neoadjuvant chemotherapy for treatment of FIGO stage IB1 cervical cancer detected during second Trimester ($n = 10$).

| Authors | GA | FIG O Stage | Histology | Gr | Agent | Response | GA Delivery | Type Delivery | Neonatal Outcome |
|----------------------|----|-------------|-----------|----|-------------|----------|-------------|---------------------------|------------------|
| Rabaiotti, 2010 [62] | 15 | 1B2 | SCC | 3 | P 3 cycles | SD | 32 | CS | Well |
| Chun, 2010 [63] | 28 | 1B2 | SCC | NA | PT 2 cycles | PR | 36 | CS RH PLND PALND | Well |
| Li, 2011 [64] | 29 | 1B2 | SCC | NA | PT 2 cycles | CR | 33 | CS | Well |
| Li, 2011 [64] | 27 | 1B2 | SCC | 3 | PT 2 cycles | PR | 33 | CS | Well |
| Fruscio, 2012 [41] | 18 | 1B2 | SCC | 3 | P | SD | 32 | CS RH | Well |
| Fruscio, 2012 [41] | 16 | 1B2 | SCC | 3 | PT | PR | 33 | CS RH | Well |
| Fruscio, 2012 [41] | 16 | 1B2 | SCC | 3 | PT | PR | 34 | CS RH | Well |
| Fruscio, 2012 [41] | 20 | 1B2 | SCC | 3 | P | SD | 35 | CS | Well |

Neoadyuvancia

Objetivos

- Disminuir el volumen tumoral
- Disminuir las micrometástasis
- Ver tasas de respuestas

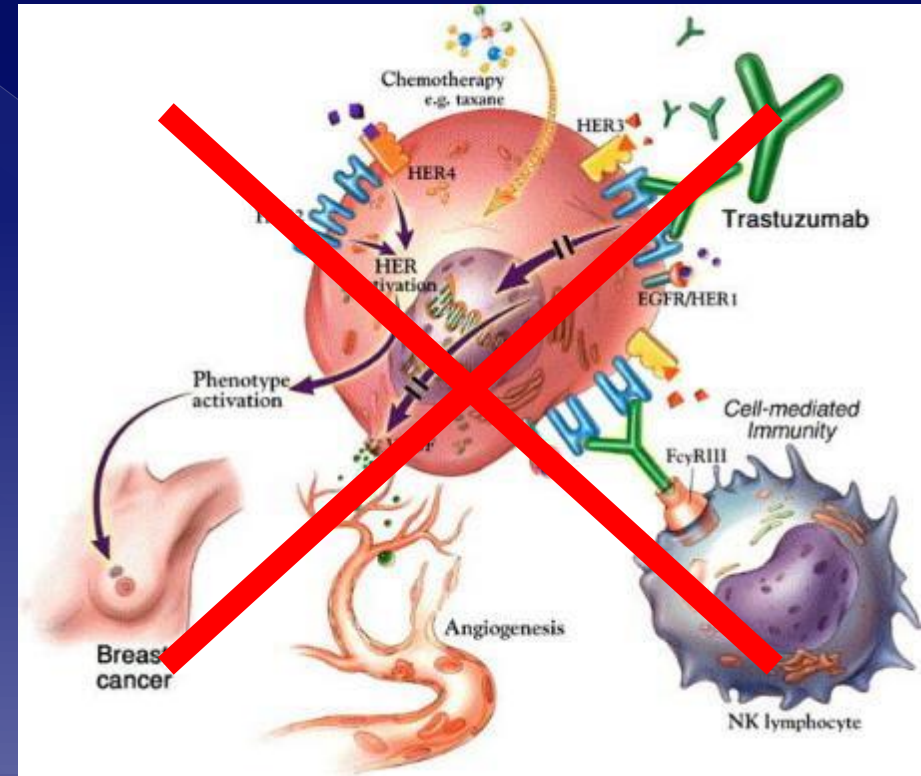
Efectos sobre el feto

- ◉ Primer trimestre
- ◉ Segundo y tercer trimestre
 - RCIU
 - Obito
 - APP
 - Bajo peso al nacer
 - Supresión hematopoyética

Radioterapia



Terapias biológicas



Directrices europeas

- Preservar el embarazo

